

## センター的機能 地域交流など

### 副籍交流



副籍交流とは、特別支援学校の小学部・中学部に在籍する児童・生徒が居住する地域の小・中学校に副次的な籍をもち、直積的・間接的な交流を通じて、居住する地域とのつながりの維持・継続を図る制度です。

### 直積的交流

- 読み聞かせへの参加
- 20分休みへの参加
- 授業への参加
- 行事への参加  
(練習にも参加) など

### 間接的交流

- 学年便り、学校便りを郵送で受け取る
- 副籍交換シートの交換  
(本校独自)
- 行事の参観(招待を受ける) など

### 学校間交流



毎年各学部数回、地域の小学校・中学校・高等学校と交流をしています。交流は直接行ったり、オンラインで行ったりしています。事前学習でお互いの学校のことを学びよりよい交流を実施しています。

### 教育相談の御案内



- ◎特別な支援が必要と思われるお子さんの教育や就学・進学・転学についてお気軽に御相談ください。
- ◎随時、電話による相談もお受けしています。
- ◎学校公開日程や本校入学までの流れなどの詳細については、本校ホームページに掲載いたします。

## アクセス

### 【仮設校舎】



### 路線バス（西武バス）

- ◎西武池袋線 清瀬駅北口から  
西武バス（清 66）所沢駅東口行  
「中里団地」下車 徒歩 7 分（500m）
- ◎西武池袋線 清瀬駅北口から  
西武バス（清 64-2）台田団地（中里）行  
「清瀬ふじみ幼稚園」下車  
徒歩 4 分（350m）
- ◎西武池袋線・西武新宿線 所沢駅東口から  
西武バス（清 66）清瀬駅北口行  
「中里団地」下車 徒歩 7 分（500m）

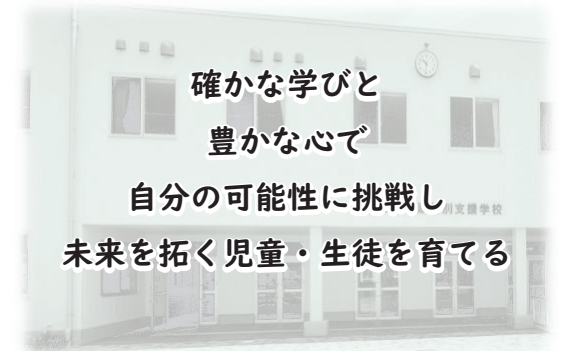
### 電車

- ◎JR 武蔵野線 東所沢駅から  
徒歩 15 分（1.2km）

## 学校案内

# 東京都立 清瀬特別支援学校

### 学校目標



本校は、知的障害のある児童・生徒が通う小学部・中学部設置の特別支援学校です。

### 通学区域

清瀬市・東村山市・東久留米市

住所 東京都清瀬市中里 4 丁目 788-1（仮設校舎）  
電話 042-494-0511  
ファクシ 042-494-2663

学校の様子・学校公開・学校見学会など  
本校についての情報は  
右の二次元コードから御確認ください。



## 教育目標

- ・自ら学ぶ力、基礎的な学力を育てる。
- ・自分の夢や希望に向かって、挑戦する態度を育てる。
- ・互いを尊重し、人と豊かにかかわる力を育てる。
- ・健やかな体を作り、安全に生活する力を育てる。

## 校訓

『かがやけ！清瀬の子供たち』

- か かんがえる子
- が がんばる子
- や やさしい子
- け げんきな子

## 学びの工夫

<学習形態の工夫>



グループ



個別

<分かりやすい学習環境>



<学びの好循環を作る>



## 小学部の学習

<一日の流れ(例)>

1	日常生活の指導(着替えなど)
2	自立活動/体育
3	音楽
4	国語もしくは算数
5	自立活動/国語もしくは算数(個別課題学習)
6	日常生活の指導/給食
昼休み	
7	日常生活の指導(着替えなど)

<行事>

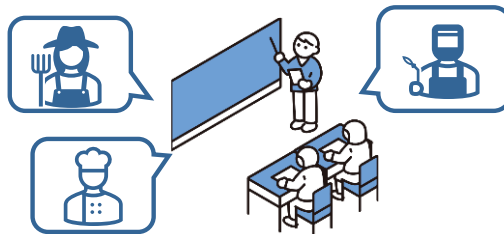
- 体育発表会
- 学習発表会
- 移動教室(6年生)



その他、近隣の公園や公共施設の利用、買い物学習、交通機関を使った校外学習、清瀬市の学校との交流などを行っています。

<進路学習>

小学部5、6年生を対象に、中学部の作業学習の見学と体験、及び就労体験を実施しています。



## 中学部の学習

<一日の流れ(例)>

1	日常生活の指導(着替えなど)
2	保健体育
3	美術
4	美術
5	自立活動/社会性の学習/国語もしくは数学(個別課題学習)
6	給食/日常生活の指導
昼休み	
7	職業・家庭
8	職業・家庭
9	日常生活の指導(着替えなど)

<行事>

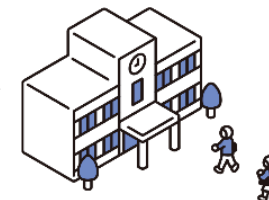
- 体育発表会
- 学習発表会
- 移動教室(1, 2年生)
- 修学旅行(3年生)



その他、近隣の公共施設の利用、交通機関を使った校外学習、地域清掃をはじめとする貢献活動などを行っています。

<進路学習>

東京都立東久留米特別支援学校の見学や地域の事業所の見学、地域の公共施設での職場体験を実施しています。



児童・生徒一人一人の教育的ニーズに応じた教育活動を推進しています。