



まつぼっくり

東京都立清瀬特別支援学校長 稗田 知子

今日の一歩が明日をつくる～1年を振り返って～

校長 稗田 知子

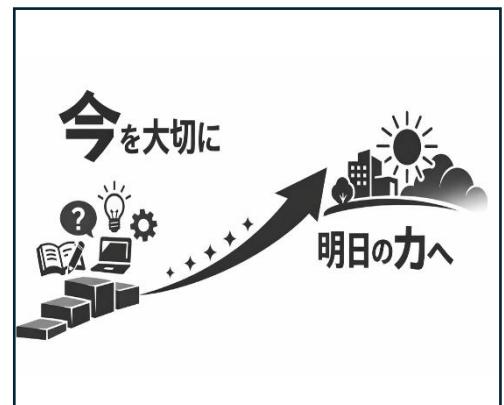
日ごとに春の気配が感じられるようになりました。4月の頃と比べ、児童・生徒一人ひとりが一回り大きく、たくましく成長した姿を見られるこの時期は、私たち教職員にとって胸が熱くなる思いがあります。保護者の皆様には、日頃より本校の教育活動に温かい御理解と御協力をいただき、子どもたちの学びを共に支えてくださったことに、心より感謝申し上げます。

今年度の学校評価アンケートでは、全25項目中22項目で80%以上の肯定的な御回答をいただきました。日々の教育活動に対して信頼を寄せていただいていることを大きな励みとして受け止めております。皆様とのつながりや対話が、学校づくりにとってどれほど大切であるかを、改めて実感しました。御回答への御協力に感謝いたします。

特に手応えを感じたのは、子どもたちの「意思を表出する力」の伸びです。アンケートの本人回答率は、小学部の23.2%から中学部では45.9%へと大きく広がりました。自分の思いや考えを自分らしい方法で伝えようとする姿が増え、子どもたちが主体的に学びへ向かっている様子が伝わってきます。日々の授業やICT・カードの活用、表現の機会づくりなどが、こうした一步一步につながっていることをうれしく受け止めております。

一方で、今回の評価から、今後さらに丁寧に取り組みたいと感じた点もあります。それは、卒業後の進路や将来の生活に関する情報提供についてです。本校が小学部・中学部のみの設置校であることもあり、必要な情報を十分にお届けできていなかったとのお声をいただきました。これまでの「進路だより」や「コーディネーターだより」に加え、保護者向けの学習会の内容を検討するとともに、保護者会や個人面談など、直接お話をしながら共に考えられる場をこれまで以上に大切に、必要な情報がより分かりやすく、適切な時期に届くよう工夫してまいります。

来年度は、今年度の取組を土台にしながら、子どもたちが安心して学校生活を送り、未来に向かって一歩ずつ進んでいけるよう、学習環境や連携の在り方をより丁寧に整えていきたいと考えております。ご家庭と学校が同じ方向を見て歩いていけるよう、温かいつながりを大切にしながら取り組んでまいります。児童・生徒の「今」を大切に、力いっぱい挑戦する毎日が、「明日の力」につながります。来年度も教職員一同、心を合わせて努めてまいります。



令和8年度

4

月行事予定

授業日数 16 (小1・中1) / 17

日	曜	全校行事	学部行事	その他の行事	保健関係	下校時刻
1	水					
2	木					
3	金					
4	土					
5	日					
6	月	始業式・0便				全11:45
7	火	入学式・0便				全11:45
8	水	給食開始 小1 (11:45迎え)			内科検診 (中)	全13:55
9	木	全校1便 小1 (11:45迎え)			耳鼻科検診 (中)	全13:55
10	金	全校1便 小1 (11:45迎え)			身体測定 (中2・3)	全13:55
11	土					
12	日					
13	月	全校1便			身体測定 (中1)	全13:55
14	火	全校1便			眼科検診 (中)	全13:55
15	水	全校1便			内科検診 (小1～3)	全13:55
16	木	開校記念日				
17	金	全校1便 避難訓練			身体測定 (小5・6)	全13:55
18	土					
19	日					
20	月				心臓検診 (小1・中1)	小 13:55 中 15:35
21	火	小1便、中2便			耳鼻科検診 (中)	小 13:55 中 15:35
22	水	全校保護者会			尿検査1次①	全13:55
23	木				尿検査1次②	小1・2 13:55 他 15:35
24	金				身体測定 (小3・4)	小 13:55 中 15:35
25	土					
26	日					
27	月				身体測定 (小1・2)	小 13:55 中 15:35
28	火	小1便、中2便			聴力検査 (中2・3)	小 13:55 中 15:35
29	水	昭和の日				
30	木				内科検診 (小4～6)	小1・2 13:55 他 15:35